

Guia de configuração para acesso à rede Eduroam em Linux (Ubuntu com Gnome)



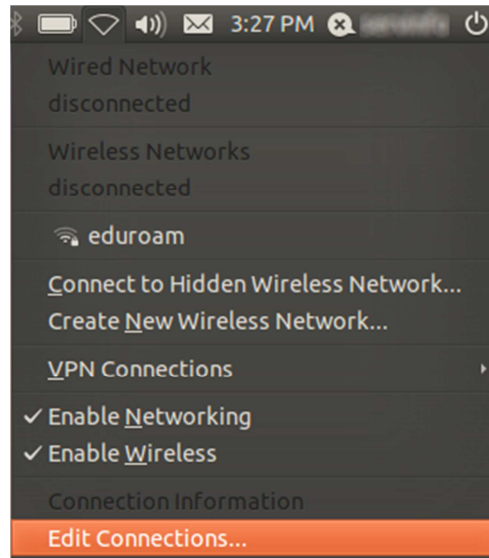
INSTITUTO DE CIÊNCIAS BIOMÉDICAS ABEL SALAZAR
UNIVERSIDADE DO PORTO

Versão 1.0

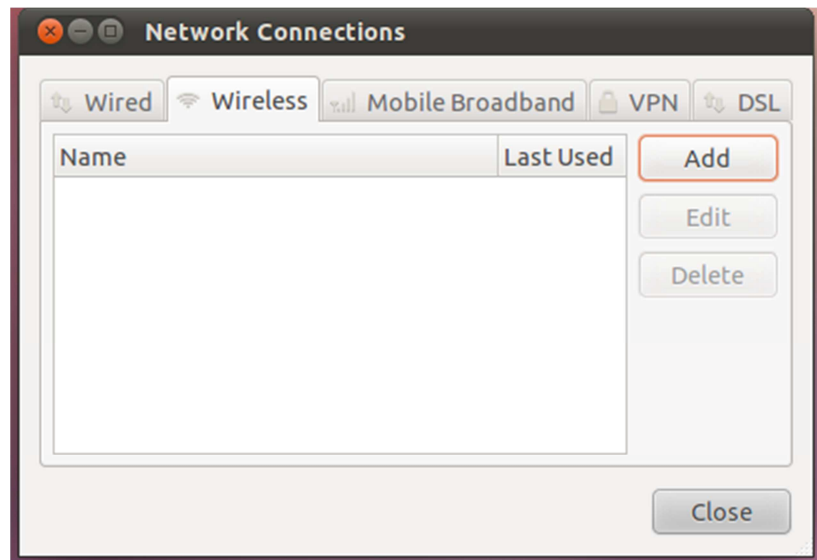
Serviço de Informática

Após ter configurado a sua senha da rede/wireless do ICBAS-UP na página do Serviço de Informática (ver em Guias de Credenciais como proceder), deve certificar-se que a placa de rede sem fios está ligada.

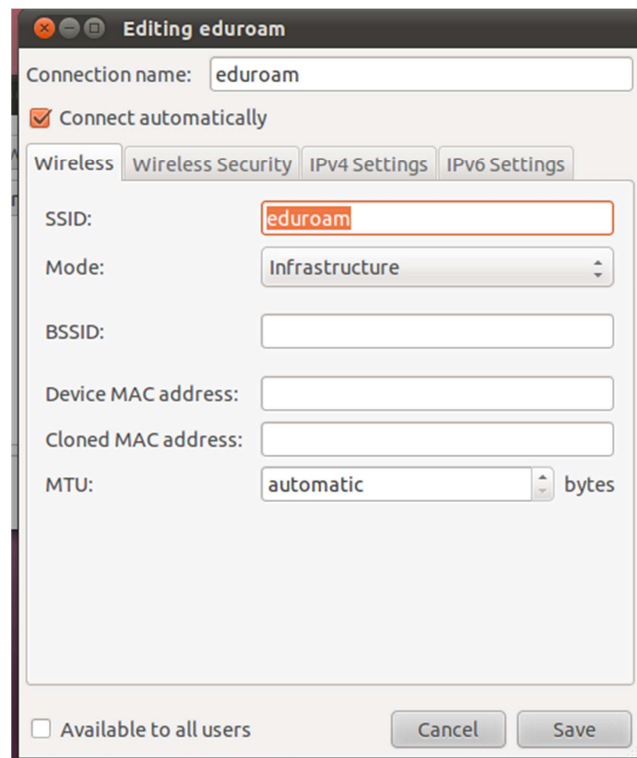
- Seleccione do menu apresentado, Editar Ligações... (*Edit Connections...*).



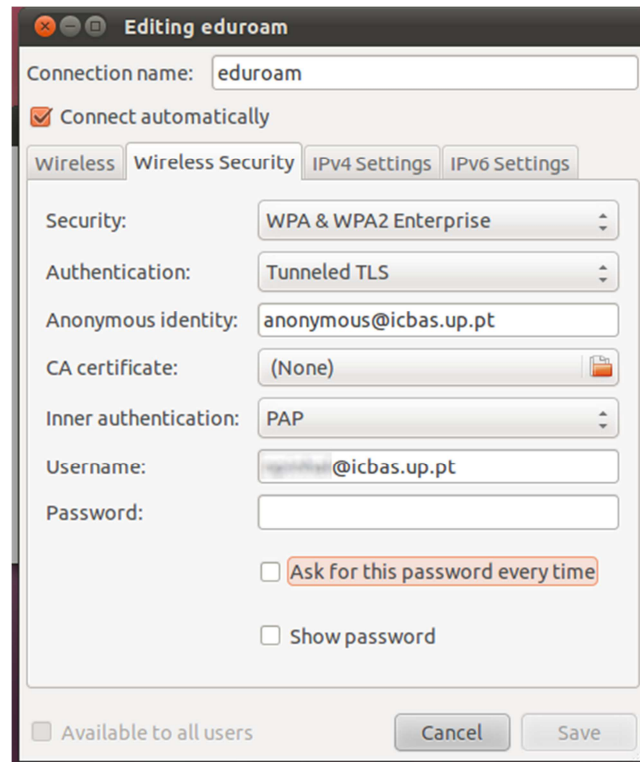
- Nas Ligações de Rede, seleccionar Sem fios (*Wireless*) e pressionar o botão Adicionar (*Add*).



- No separador Sem fios (*Wireless*), indicar o nome da ligação e o SSID: eduroam.



- No separador Segurança sem fios (*Wireless Security*), deve efectuar as seguintes alterações
 - “WPA & WPA2 Enterprise” em Segurança (*Security*)
 - “Tunneled TLS” em Autenticação (*Authentication*)
 - “anonymous@icbas.up.pt” em Identidade anónima (*Anonymous Identity*)
 - “PAP” em Autenticação interna (*Inner authentication*)
 - Deve introduzir o seu nome de utilizador com o domínio (não o número mecanográfico) conforme o exemplificado na imagem e deve introduzir a sua senha de acesso à rede/wireless do ICBAS-UP. Depois de concluído, pressione o botão Gravar (*Save*).



- Após a introdução da senha, deverá pressionar o botão Guardar (Save). Será apresentada uma mensagem a indicar que não foi seleccionado nenhum certificado. No entanto, o utilizador pode instalar um dos certificados disponibilizados na página do Serviço de Informática.



Seguindo estes passos, deverá ter acesso à rede eduroam. Caso isso não aconteça, poderá diagnosticar alguma das situações mais frequentes, nomeadamente:

- Nome de utilizador e/ou senha incorrectos;
- Data e hora do sistema incorrecta;
- IPv6 Activado na rede sem fios.